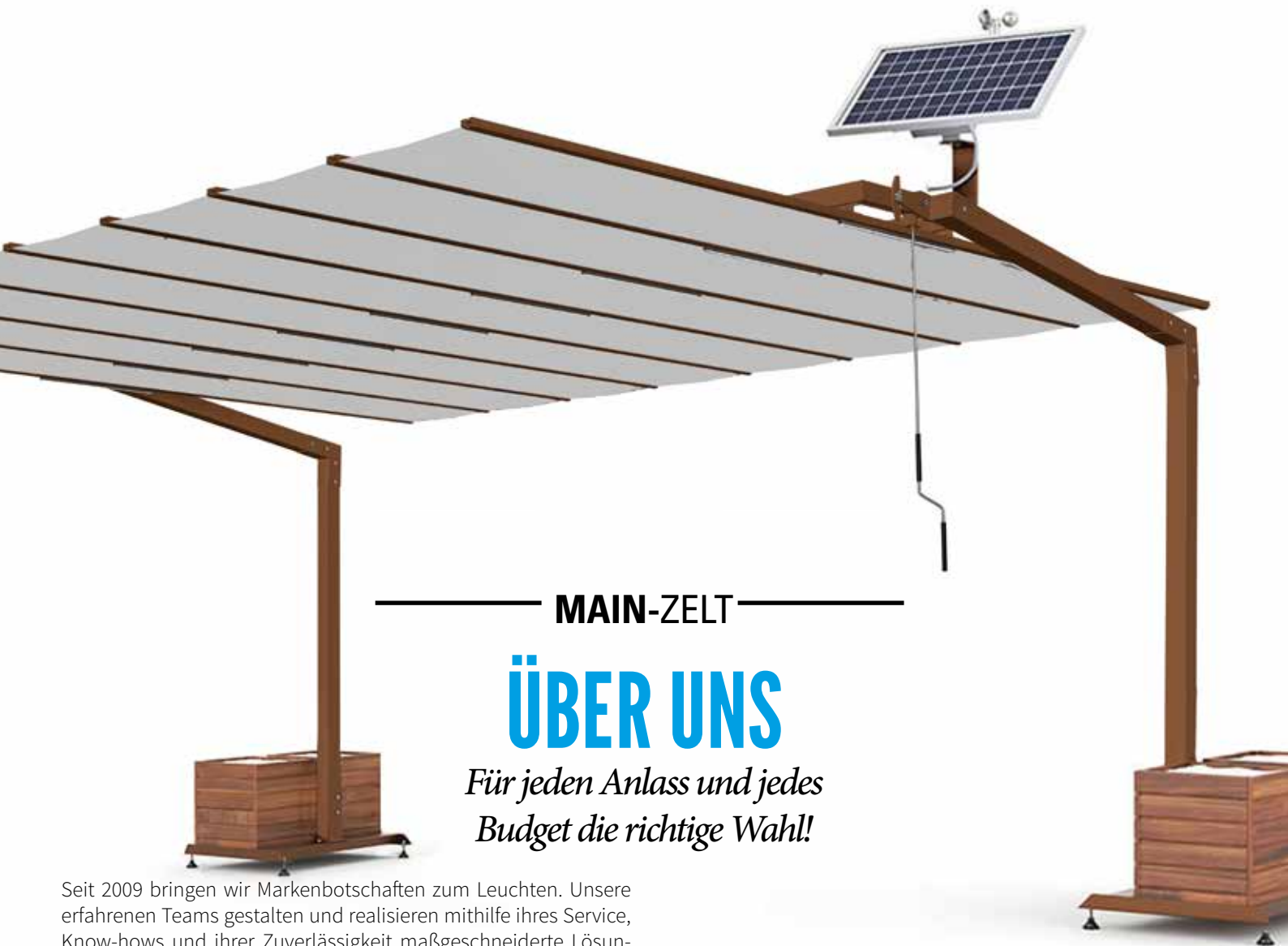


# MAINZELT

Easy Flexy - Freistehendes Markisen System





— MAIN-ZELT —

# ÜBER UNS

*Für jeden Anlass und jedes  
Budget die richtige Wahl!*

Seit 2009 bringen wir Markenbotschaften zum Leuchten. Unsere erfahrenen Teams gestalten und realisieren mithilfe ihres Service, Know-hows und ihrer Zuverlässigkeit maßgeschneiderte Lösungen für alle Bedürfnisse.

Als Familienunternehmen legen wir großen Wert auf Qualität und Langlebigkeit. Unsere Premium Sonnenschirme sind CE-zertifiziert und bieten den perfekten Sonnenschutz für Gewerbebetriebe und ihre Kunden. Mit kreativen Ideen und einem guten Team haben wir es uns zum Ziel gesetzt, innovative und einzigartige Produkte zu entwickeln. Hochrobust und von höchster Qualität gewähren wir **7 Jahre Garantie** auf die Farbe des Stoffes.

Unsere Sonnenschirme sind anpassbar an jede Situation. Optional können Sie Schirme mit LED-Beleuchtung, Solarmodulen, Heizstrahlern, Windmessern, Seitenteilen und Regenrinnen erweitern. Wir bieten Ihnen somit ein umfassendes Angebot an Zubehör, um Ihren individuellen Bedürfnissen gerecht zu werden.

Wenden Sie sich an uns - das MAIN-ZELT Team der Munito GmbH steht Ihnen zur Verfügung, um Ihnen bei der Auswahl des perfekten Sonnenschirms für Ihr Unternehmen zu helfen.



## EASY FLEX

Easy FLEX ist ein modernes, stilvolles freistehendes Markisensystem, das große Flächen beschattet. Die Masten und der freie Raum unter der Markise geben Ihnen das Gefühl, in einer riesigen Schaukel zu sitzen, was es zu einem Hingucker für Hotels, Restaurants und private Nutzung macht. Das Bedienen ist durch einen Kurbelmechanismus und eine flexible Struktur einfach, sodass Sie große Flächen den ganzen Tag beschatten können. Das Easy FLEX-System kann am Boden befestigt oder durch den Einsatz edler Marmorplatten frei stehen.

Die Easy FLEX ist jetzt auch mit LED-Beleuchtung und einer Fernbedienung zusätzlich zum manuellen Kurbelbetrieb erhältlich. Es kann mit einem 230V-Anschluss oder einem Solarbetrieb mit einem 12V-Akku-System betrieben werden. Optional können Sie auch auswählen, in welche Richtung die Markise ausgefahren werden soll oder wie die Panele geschlossen werden sollen.

### Verwendungsorte



Gastro



Gewerbe



Privat



— MAIN-ZELT —

**EASY FLEX**

Freistehendes Markisensystem



## TECHNISCHE ANGABEN

Profil Stärke Beine:	84 x 84 x 3 mm Aluminium
Profil Stärke Längsträger:	46 x 70 x 3 mm Aluminium
Profil Stärke Querträger:	30 x 50 x 1,5 mm Aluminium
Neigungswinkel Lamellen:	15 Grad
Mast Farbe:	silber eloxiert - RAL FARBEN gegen Aufpreis

## MATERIAL:

Die Gestelloberfläche ist standartmäßig Aluminium eloxiert und dadurch besonders stoß- und schlagfest.

Hauptmaterial, Aluminiumrohr und Profile sind EN-AW / 6005 Norm 85-90 HB gehärtet und E6 EV1-10-12 mic. mit Eloxalbeschichtung hergestellt.

Je nach Bedarf können verschiedene Farben verwendet werden. Mechanische Verbindungsflansche werden aus dem Material ETI-AL71 gegossen und bearbeitet; Mit RAL 9006 elektrostatisch lackiert (Ofenfarbe) 10 ~ 15 mic.

Auf Wunsch sind andere RAL Farben möglich.



## WINDLAST SONNENSCHIRME

bei fester Installation, Level 8 (62 - 74km/h)  
bei mobiler Installation, Level 6 (39 - 49km/h)

## OPTIONEN:

-  Manuelles Kurbelsystem
-  LED Beleuchtung
-  Fernsteuerung
-  Motor mit Fernsteuerung
-  Heizstrahler Anschluss
-  Elektroanschluss 220V
-  Solar Panels + 12V Akku
-  Windsensor
-  RAL FARBEN





— MAIN-ZELT —

**EASY FLEX**

Größen & Abmessungen

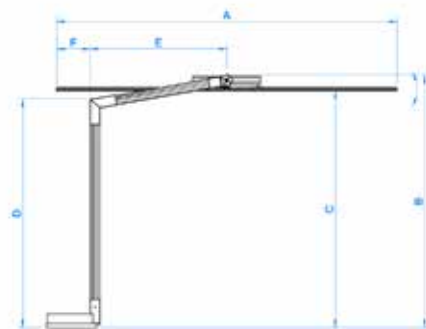


Easy Flex: S	Abmessungen - A (Tiefe) x L (Breite)	B	C	D	E	F	G	H
	250 x 240 cm	232	220	200	100	25	30	270
	250 x 300 cm	232	220	200	100	25	30	330
	250 x 360 cm	232	220	200	100	25	30	390
	250 x 420 cm	232	220	200	100	25	30	450
	250 x 480 cm	232	220	200	100	25	30	510

Easy Flex: M	Abmessungen - A (Tiefe) x L (Breite)	B	C	D	E	F	G	H
	300 x 240 cm	232	220	200	120	30	30	270
	300 x 300 cm	232	220	200	120	30	30	330
	300 x 360 cm	232	220	200	120	30	30	390
	300 x 420 cm	232	220 <td 200	120	30	30	450	
	300 x 480 cm	232	220	200	120	30	30	510

Easy Flex: L	Abmessungen - A (Tiefe) x L (Breite)	B	C	D	E	F	G	H
	350 x 300 cm	242	230	210	140	35	30	330
	350 x 360 cm	242	230	210	140	35	30	390
	350 x 420 cm	242	230	210	140	35	30	450
	350 x 480 cm	242	230	210	140	35	30	510

Easy Flex: XL	Abmessungen - A (Tiefe) x L (Breite)	B	C	D	E	F	G	H
	400 x 300 cm	242	230	210	160	40	30	330
	400 x 360 cm	242	230	210	160	40	30	390
	400 x 420 cm	242	230	210	160	40	30	450
	400 x 480 cm	242	230	210	160	40	30	510



MAIN-ZELT

# Ausstattung & Zubehör

Easy Flex





## AUSSTATTUNGEN - ZUBEHÖR

Für jeden Standplatz die idealen Fixierungsmöglichkeiten. Wir bieten Ihnen passendes Zubehör von Heizstrahlern mit Stromanschluss bis LED Beleuchtung mit Akkusystemen.



### FERNBEDIENUNG

Die Fernbedienung dient zum bequemen Ein- und Ausschalten der LED-Beleuchtung und zur automatischen Öffnen und Schließen des Sonnenschirms.

## LED BELEUCHTUNG - INTEGRIERT



## MOTOR ANTRIEB



## HANDKURBEL



## SOLARMODUL & WINDMESSER



— MAIN-ZELT —

# Befestigungen

Easy Flex Markisensystem



## BEFESTIGUNG & BESCHWERUNG

Die passende Befestigung für Ihren Schirm. Wir richten uns ganz nach Ihren Wünschen und Vorstellungen und bieten Ihnen eine Vielzahl an Fixierungsmöglichkeiten an. Denn das umfassende Sortiment von MAIN-ZELT zeichnet sich durch eine große Auswahl an abgestimmten Befestigungselementen aus.

## BESCHWERUNGEN & GEWICHTE

Ankerfuss zum aufdübeln auf Betonfundament für Ampelschirme, Easy Flex Markisensysteme.

Eine Befestigung an der Wand mittels Wandbefestigung ist möglich.

Schirmständer mit Holzschalung

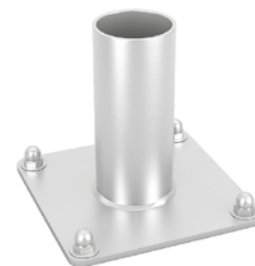
Easy Flex Schirm Gr. S	100 kg + 100 kg
Easy Flex Schirm Gr. M	150 kg + 150 kg
Easy Flex Schirm Gr. L	210 kg + 210 kg
Easy Flex Schirm Gr. XL	350 kg + 350 kg

Mobiler Stahlkorb Cube

Easy Flex Schirm Gr. S	200 kg + 200 kg
Easy Flex Schirm Gr. M	350 kg + 350 kg
Easy Flex Schirm Gr. L	400 kg + 400 kg
Easy Flex Schirm Gr. XL	400 kg + 400 kg



Ankerhülse zum einbetonieren



Ankerplatte



Wandbefestigung U Profil



Schirmständer mit Holzschalung



Mobiler Stahlkorb Schirmständer



Mobiler Stahlkorb Schirmständer

— MAIN-ZELT —

# Farben & Stoffe

Easy Flex Markisensystem



# FARBEN STOFFE GEWEBE

- 100 % Solution Umweltfreundliche DYED Acrylic
- 295g /m2 Docril Acrilla®
- Widerstand gegen Wasserdurchdringung: mind. 30 Minuten
- Widerstand gegen Oberflächenbenetzung: mind. 90 Minuten
- Reißfestigkeit: 5 daN
- Lichtechtigkeit : 7 - 8 „Ausgezeichnete Lichtbeständigkeit“
- Schutz gegen Öl, Fette, Schimmel- und Algenbildung
- EN14500 klassifiziert



 Acrylla 100 P. Cool Gray 1c	 Acrylla 101 P. 142c	 Acrylla 102 P. Orange 021c	 Acrylla 120 P. Cold Gray 11c	 Acrylla 121 P. 7500c	 Acrylla 119 P. 7593c
 Acrylla 103 P. 3295c	 Acrylla 104 P. 2945c	 Acrylla 105 P. 187c	 Acrylla 122	 Acrylla 106 P. Schwarz	 Acrylla 118 P. 465c
 Acrylla 107 P. 186c	 Acrylla 108 P. 188c	 Acrylla 123 P. 486	 Acrylla 109 P. 295c	 Acrylla 110 P. 152c	 Acrylla 308
 Acrylla 111 P. Cool Gray 8c	 Acrylla 134 P. 401c	 Acrylla 112 P. 3435	 Acrylla 113 P. Warm Grey 2c	 Acrylla 114 P. 7463c	 Acrylla 117 P. 7501c
 Acrylla 135 P. 4685c	 Acrylla 115 P. Warm Gray 10c	 Acrylla 116 P. 466c	 Acrylla 113 P. Warm Grey 2c	 Acrylla 114 P. 7463c	 Acrylla 117 P. 7501c
 Acrylla 135 P. 4685c	 Acrylla 115 P. Warm Gray 10c	 Acrylla 116 P. 466c	 Acrylla 113 P. Warm Grey 2c	 Acrylla 114 P. 7463c	 Acrylla 117 P. 7501c





— MAIN-ZELT —

# Unsere Referenzen

Qualität Ausserhalb der Standards



**MAIN-ZELT / Munito GmbH**

Am Gräberfeld 1 / 97294 Unterpleichfeld

fon: +49 (0)9367 9898493 / Fax: +49 (0)9367 9898509

email: [info@main-zelt.de](mailto:info@main-zelt.de)

web: [www.main-zelt.de](http://www.main-zelt.de)

[facebook.com/mainzelt](https://facebook.com/mainzelt)

[instagram.com/main\\_zelt](https://instagram.com/main_zelt)

